

Rehazentrum Oberharz



Am Schwarzenbacher Teich

Schwerpunktklinik für Onkologie
und Psychosomatik

Akademisches Lehrkrankenhaus der Medizinischen Hochschule Hannover



Deutsche
Rentenversicherung
**Rehazentrum
Oberharz**



Herzlich willkommen im Rehasentrum Oberharz

Das Rehasentrum Oberharz in Clausthal-Zellerfeld liegt auf einer Hochebene des Harzes am Ortsrand der Berg- und Universitätsstadt Clausthal-Zellerfeld. Eingebettet in eine abwechslungsreiche Parklandschaft, bietet sie ideale Voraussetzungen für eine erfolgreiche Rehabilitation.

Ende August 2011 wird der Neubau des

**Rehasentrums Oberharz Am Schwarzenbacher Teich
Schwarzenbacher Str. 19 · 38678 Clausthal-Zellerfeld**

eröffnet. Das Rehasentrum ist spezialisiert auf die Rehabilitation von Krebserkrankungen (einschließlich Anschlussheilbehandlungen) und von psychosomatischen Krankheitsbildern.

Ergänzend werden orthopädische Begleiterkrankungen, Erkrankungen des Herz-Kreislauf-Systems und chronische Schmerzerkrankungen behandelt.





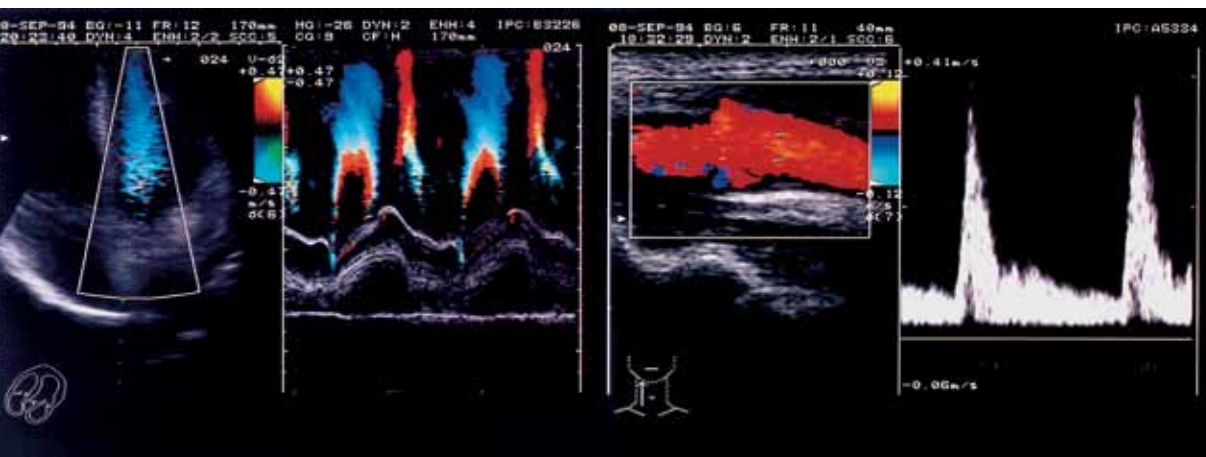
Die Klinik verfügt über 280 Betten. Sie bewohnen freundliche Zimmer mit Dusche, WC, Telefon, LCD-Flachbildfernseher etc. Zur Entspannung stehen Ihnen unsere Einrichtungen wie Schwimmbad, Sauna, Kneipp-Anlage, Cafeteria, Touristikinformation u.v.m. zur Verfügung.

Im Zentrum unserer Arbeit stehen die Zufriedenheit der Patienten, eine optimale Rehabilitation und die Hilfe zur Wiedereingliederung in das berufliche, private und gesellschaftliche Leben.

Entdecken und erleben Sie die einzigartige Natur- und Kulturlandschaft des Harzes. Die zahlreichen Angebote der Klinik und die umfangreichen Kultur- und Ausflugsangebote der Umgebung bieten vielfältige Möglichkeiten für eine aktive und erholsame Freizeitgestaltung.

Wir freuen uns, Sie im Oberharz begrüßen zu dürfen.





Unser diagnostisches Programm

Wir wollen mit der Heilbehandlung Ihre Gesundheit und Leistungsfähigkeit wiederherstellen. Deshalb werten wir alle vorliegenden Untersuchungsergebnisse und Befunde intensiv aus. Wenn für die Erstellung Ihres Behandlungsplanes weitere Untersuchungen erforderlich sind, führen wir sie in unserer Klinik durch.

Hierfür stehen modernste medizinische Einrichtungen zur Verfügung, z.B. EKG, Ultraschall und Lungenfunktionsprüfung. Wir berücksichtigen nicht nur Ihr körperliches Beschwerdebild, sondern auch die seelischen Aspekte der Erkrankung sowie Ihre individuelle Lebenssituation.





Am Anfang steht eine individuelle und gründliche Untersuchung sowie das diagnostische Gespräch neben den verschiedenen technischen Untersuchungsmethoden. Genauer und möglichst umfassende Untersuchungsergebnisse ermöglichen es, den auf Sie individuell abgestimmten Behandlungsplan zu erstellen.

Sie stehen bei uns im Mittelpunkt. Ihre Persönlichkeit ist für uns eine wichtige Größe.



Aktive Mitarbeit

Ihr Behandlungsplan wird gezielt auf die bei Ihnen vorliegende Erkrankung sowie Ihre individuelle Leistungsfähigkeit abgestimmt. Das erfordert die enge Zusammenarbeit von Fachkräften verschiedener Berufsgruppen, wie z.B. Krankenschwester und -pfleger, Psychologe, Kreativtherapeut, Masseur, Krankengymnast, Sportlehrer, Ernährungsberater und erfahrene Ärztinnen und Ärzte mit unterschiedlichen Zusatzqualifikationen.

Zu unserem Team gehören auch Ärztinnen und Ärzte spezieller Fachgebiete, z.B. Gynäkologie, Urologie, Psychiatrie. Das wichtigste Mitglied im Team sind jedoch Sie selbst. Rehabilitation erfordert Ihre Eigenaktivität.



Durch Ihre Mitarbeit leisten Sie den entscheidenden Beitrag zum Behandlungserfolg. Psychologische Unterstützung und psychotherapeutische Behandlung sind wichtige Angebote für Ihre Krankheitsbewältigung. Das Gespräch mit unserer Klinikseelsorgerin kann für Sie eine wichtige Stütze und Hilfe sein. Die Möglichkeit eigene Kreativität gestalterisch auszudrücken, hilft Ihnen zusätzlich, Ihren Weg zu finden.

Wir führen alle notwendigen medikamentösen Behandlungen, auch Chemotherapien, durch. Im Mittelpunkt steht aber ein ausgewogenes Bewegungs- und Sporttherapieprogramm. Auch die bekannten passiven Behandlungsformen, wie Bäder, Elektrotherapie, Kälte- und Wärmetherapie oder Lymphdrainage begleiten Sie während des Klinikaufenthaltes. Durch arbeitsplatz- und berufsorientierte Trainingsangebote, Sozialberatung und spezielle Schulungsangebote unterstützen wir Ihren beruflichen Wiedereinstieg.

bringt Erfolg





Rehazentrum Oberharz Am Schwarzenbacher Teich

Schwarzenbacher Str. 19
38678 Clausthal-Zellerfeld
Telefon 053 23/712-0
Telefax 053 23/712-8806
info@rehazentrum-oberharz.de
www.rehazentrum-oberharz.de

Patientenaufnahme
Telefon 053 23/712-81 40 /-42
Telefax 053 23/712-81 44

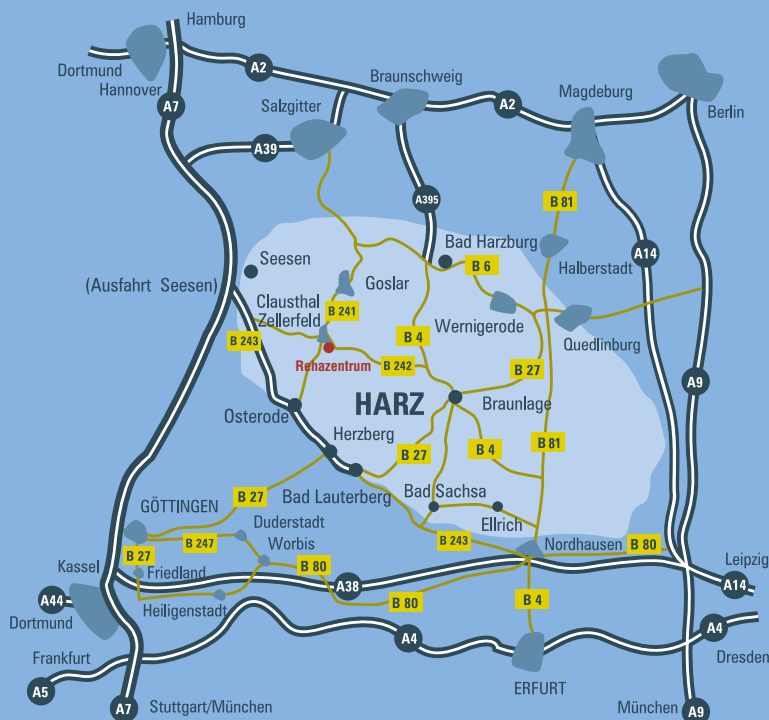
**Ärztlicher Direktor
und Chefarzt Onkologie:**
Priv.-Doz. Dr. med. Johannes Teichmann
Facharzt für Innere Medizin,
Hämatologie und Internistische
Onkologie, Rehabilitationswesen,
Sozialmedizin

Chefarzt Psychosomatik:
Priv.-Doz. Dr. med. Markus Bassler
Facharzt für Psychosomatische
Medizin und Psychotherapie,
Psychoanalyse

Verwaltungsdirektor
Karl-Heinz Glatz (M. A.)

Herausgeber
Deutsche Rentenversicherung
Braunschweig-Hannover
Lange Weihe 2, 30875 Laatzen

Gesamtherstellung
C. Kohlmann Druck & Verlag GmbH
Hauptstraße 36-38, 37431 Bad Lauterberg



Wir wünschen Ihnen eine gute Anreise
und einen angenehmen Aufenthalt!